

役員・組織図

役員

(平成27年6月26日現在)

常勤役員

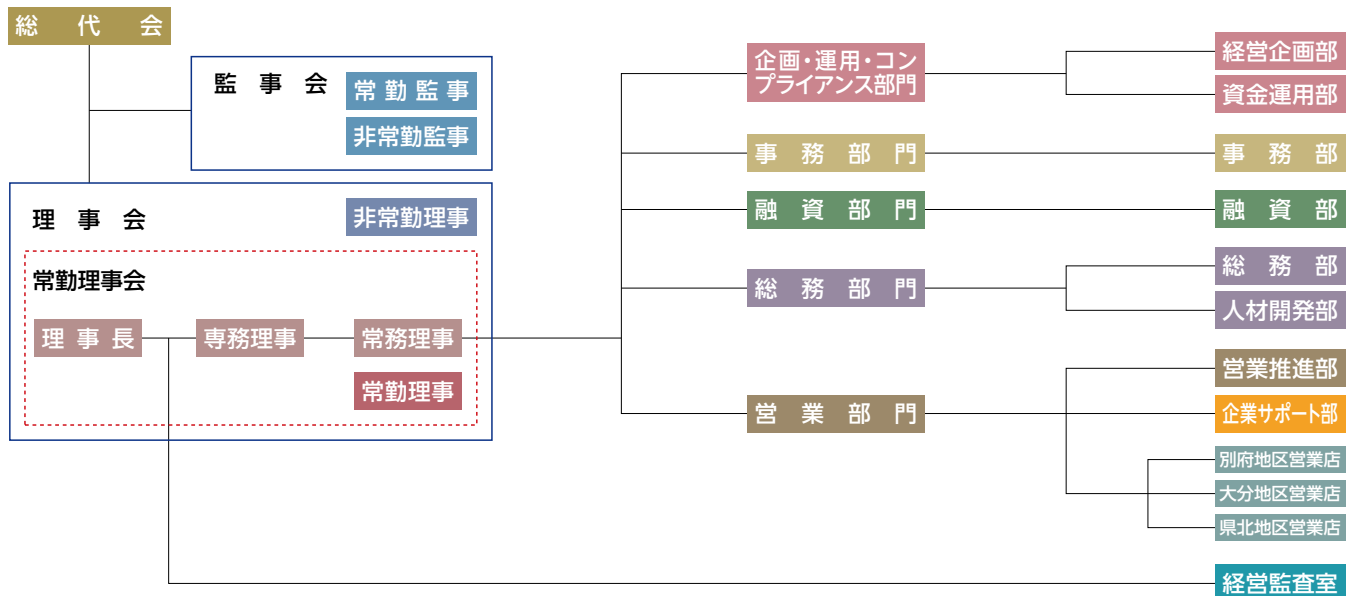
代表理事 理事長	関 啓二	代表理事 専務理事	時枝喜久生	常務理事	久保 利彦	常務理事	三浦 孝一
常務理事	山本 眞郎	常勤理事	嵩地 秀雄	常勤理事	森田 展弘	常勤監事	菊池 邦昭

非常勤役員

理 事	嶋津 義久 ^{※1}	理 事	徳田 靖之 ^{※1}	理 事	立花 旦子 ^{※1}	理 事	高橋 欽哉 ^{※1}
理 事	樽谷 壽生 ^{※1}	監 事	井口 寛	監 事	波多野郁子	員外監事	池部 光 ^{※2}

※1：理事 嶋津義久、徳田靖之、立花旦子、高橋欽哉、樽谷壽生は信用金庫業界の「総代会の機能向上策等に関する業界申し合せ」に基づく職員外理事です。
 ※2：監事 池部 光は、信用金庫法第32条第5項に定める員外監事です。

組織図



信金中央金庫について

●信金中央金庫の役割

信金中央金庫は全国の信用金庫を会員とする協同組織形態の金融機関で、信用金庫の中央金融機関として昭和25年に設立され、平成12年には優先出資を東京証券取引所に上場しています。

また、「信用金庫業界の中央金融機関としての役割」「個別金融機関としての役割」を併せ持つ金融機関として、会員信用金庫と一体となって業務を行っています。

●信金中央金庫の経営力強化制度

信用金庫業界では、個々の信用金庫の健全性を確保し、業界全体の信用力の維持・向上を図るため、平成13年4月に「信用金庫経営力強化制度」を創設しました。



信用金庫のセントラルバンク
信金中金

SCB

- 総資産 33兆円
- 連結自己資本比率(新国内基準) 36.40%
- 不良債権比率(リスク管理債権/貸出金) 0.73%
- 外部格付 AA

(格付機関JCR)

(上記計数は平成27年3月末現在)

(外部格付は平成27年3月末現在)