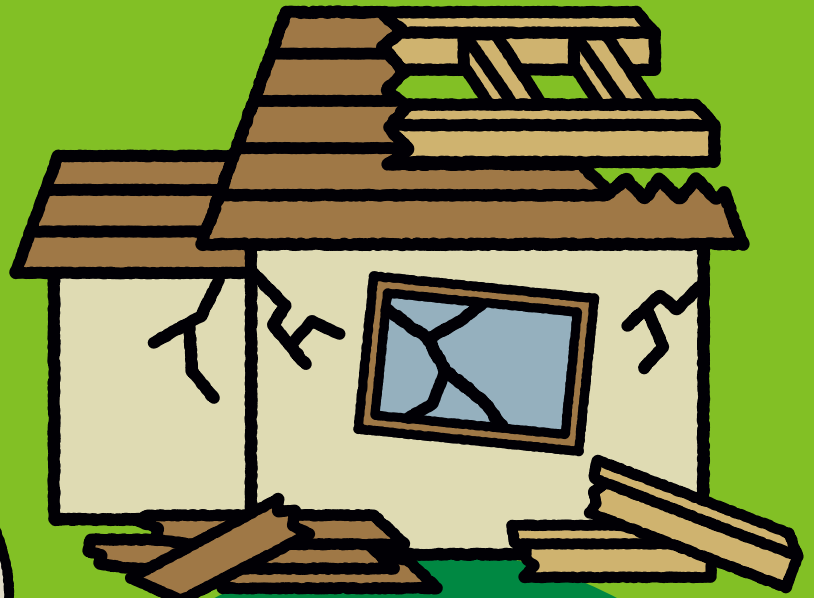


# しんきん空き家解体ローン 解・体・新・所。

空き家のお悩みを  
解体！



通常金利  
年2.06%～年2.20%  
(変動金利・保証料 年0.54%～年0.68%込み)

特別  
金利  
[最優遇金利]  
年

1.76%

(変動金利・保証料 年0.54%込み)

特別金利適用条件 右記のいずれも該当する方

- ① みらいしんきんで口座振替を2科目以上行っている方(同時契約も可能です)
- ② みらいしんきんでカードローンをご契約いただいている方(同時契約も可能です)

空き家の  
解体に  
ご利用

最高  
500万円  
まで

最長  
20年  
まで

担保  
保証人  
不要



大分みらい信用金庫

みらいしんきん 検索  
<http://www.oitamirai.co.jp/>

審査の結果、ご希望にそえないこともございますので、あらかじめご了承ください



# しんきん空き家解体ローン 解・体・新・所。

## 商品概要

ご利用いただける方	① 満20歳以上の方 ② 安定継続した収入がある方 ③ 当金庫の営業地区内に居住または勤務する個人または個人事業主の方 ④ (一社) しんきん保証基金の保証が得られる方
資金のお使いみち	① 更地にするための空き家解体費用およびそれに伴う諸費用（建物解体後の減失登記費用等を含む） ② お申込人が①を用途として当金庫を含む金融機関・信販会社（消費者金融は除く）から借り入れた無担保ローンの借換資金および借換に伴う繰上完済にかかる手数料
対象となる空き家	① お申込人またはその親族が所有する建物であること ② 事業専用で使用していた建物ではないこと
ご融資金額	500万円以内
ご融資期間	3ヵ月以上20年以内
ご返済方法	毎月元金均等・元利均等割賦返済（元金返済据置期間は6ヵ月以内） ※ご融資金額の50%以内につき6ヵ月ごとの増額（ボーナス）返済併用も可能です。
保証料	金利に含まれます。
担保・保証人	(一社) しんきん保証基金が保証しますので担保・保証人は不要です。
その他	● ご融資金は原則として工事契約先等へお振込みによりお支払いいただきます。 なお、お振込み手数料については、お客様負担となりますので、あらかじめご了承ください。 ● 団体信用生命保険の付保はお申込人の任意となります。 付保される場合は、当金庫所定の保険料率が金利に加算されます。

2016年1月4日現在

- ☐ 審査の結果、ご希望に添えない場合もございますので、あらかじめご了承ください。
- ☐ 窓口商品概要説明書をご用意しております。

詳しくはお近くの窓口または渉外係までお問い合わせください



みらい信用金庫

みらいしんきん 検索  
<http://www.oitamirai.co.jp/>

