

これから **住宅ローン** をお申し込みされるお客さまへ



新しい暮らしに **フエキ** をプラス

通常金利

年 **3.30%**

(変動金利・保証料 0.90%を含む)

最優遇金利

年 **2.70%**

(変動金利・保証料 0.90%を含む)

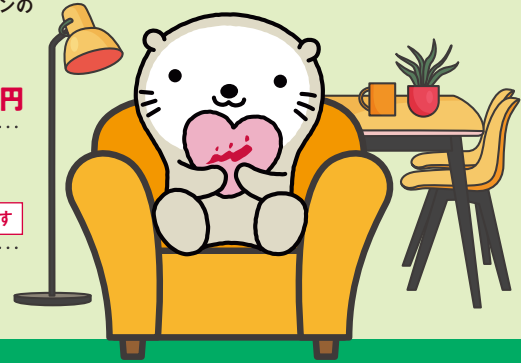
最優遇金利対象条件
しんきん保証基金付有担保住宅ローンの
キャンペーン適用条件に準じます

ご融資金額 **最大 500万円**

ご融資期間 **最大 50年**

しんきん住宅ローンのご融資期間内になります

担保・保証人 **不要**



しんきん住宅ローンと
セットでご利用
いただけます

しんきん
住宅
ローン

※しんきん保証基金保証付有担保住宅
ローンに限ります

新規 借換え



住宅
サポート
ローン

新居に / **フエキ**

新しい暮らしのご準備
資金をサポートします

家具・家電・インテリア等の購入資金
引越費用 仮住まい費用 など

おまとめで / **フエキ**

返済中のローン借り換えで
負担軽減をサポートします

マイカーローン カードローン
フリーローン 教育ローン など
※当金庫でご利用中のローンの借り換えもできます

マイカーも / **フエキ**

新生活でお使いになる
マイカー関連の資金を
サポートします

マイカーの購入資金 車庫設置費用
電気自動車用充電設備の購入・設置費用
車検・修理費用 など

ご利用 いただける方	①お申込日およびお借入日の時点で、(一社)しんきん保証基金保証付有担保住宅ローン(以下「住宅ローン」)が次のいずれかの条件を満たし、最終返済時の年齢が満80歳以下の方 ア.審査結果が「承諾」の回答を得られている方 イ.住宅ローン実行後6ヵ月以内の方 ②安定継続した収入がある方 ③しんきん保証基金の保証を受けられる方 ※住宅ローンの連帯債務者(予定者)のご利用もできます	ご融資金額	1万円以上 500万円以内(1万円単位)
お使いみち	①本ローンと同時に申込みされる住宅ローンの対象住宅に関する次の費用 ア.インテリア・家電等の購入費用 イ.引越費用 ウ.仮住まい費用 ※お申込日時点でお支払日から3ヵ月以内の支払済資金も可能です ※住宅ローンお申込み審査の結果、お借入希望額から減額となった場合の不足資金にはご利用いただけません ②自家用自動車等の購入にかかる資金 車検・修理費用、自動車保険費用、運転免許取得費用、車庫設置費用等も可能です ③お申込人が当金庫を含む金融機関・信販会社等から借入れたローン(無担保)の借換資金(借換に伴う繰上返済にかかる費用を含みます)	ご融資期間	3ヵ月以上50年以内 ※同時にお申込みされる住宅ローンの融資期間内
		ご返済方法	毎月元金均等・元利均等割賦返済 (元金返済据置期間は6ヶ月以内) ※ご融資金額の50%以内につき6ヵ月ごとのボーナス返済併用も可
		担保・保証人	不要(保証会社の保証となります)
		手数料	実行時に事務手数料1,100円(税込)が必要となります
		繰上げ返済手数料	全部繰上げ返済に伴う手数料は、5,500円(税込)が必要となります。 ※ただし、以下の場合は手数料不要です。 ・一部繰上げ返済 ・借入残高100万円以下の全部繰上げ返済 ・当金庫借入金による全部繰上げ返済
		団体信用生命保険	お客様の任意で当金庫指定の団体信用生命保険にご加入いただけます

2025年4月1日現在

詳しくは担当者もしくは窓口までお気軽にお問合せください ※店頭に商品概要説明書をご用意しています

審査の結果、ご希望にそえない場合もございますので、あらかじめご了承ください。

MIRAI 大分 **みらい信用金庫**

みらいしんきん 検索 
https://www.oitamirai.co.jp