

生活応援

キャンペーン

募集総額

100億円

※上限に達した時点で終了
とさせていただきます

●懸賞金付き 定期預金

みらい
スマイル

お取扱期間

2025年

10月1日(水)

2025年

12月30日(火)

最高5万円の懸賞金が
当たるチャンス!

ご成約いただいた方に

懸賞金・グルメカタログが
当たる抽せん権を進呈! 合計370名

お預入額10万円ごとに1口の抽せん権が自動エントリーされます

A賞

5万円 — 10本

B賞

1万円 — 60本

C賞

信金中央金庫

グルメカタログ

(3,000円相当)

300本



※写真はイメージです

- 「当せん本数」は募集総額100億円から計算した最大当せん数を表示しています。
- 取扱期間終了時において募集実績が100億円に満たない場合には懸賞金等の当せん本数および懸賞金総額が表示されている本数・金額より少なくなることがあります。

適用金利

お預入期間

1年

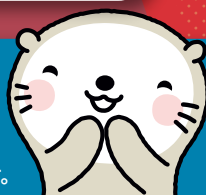
年 0.3%

初回満期日以降は、継続時の店頭表示金利を適用いたします。

- 適用金利は税引前であり、お利息には20%の税金がかかります。但し2013年1月1日から2037年12月31日までに受け取るお利息については復興特別所得税が追加課税され、20.315%(国税15.315%、地方税5%)の税金がかかります。
- 本商品は預金保険制度の対象です。

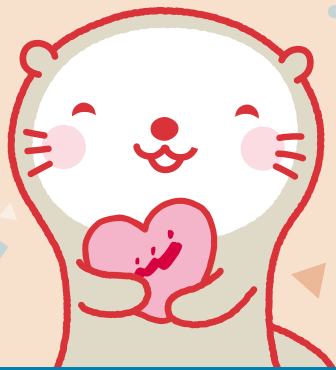
詳しくは裏面を
ご覧ください

※店頭に商品概要説明書をご用意しております。



2025年10月1日現在





●● 懸賞金付き 定期預金

みらっこスマイル

商品の内容

お預入金額	一口30万円以上500万円以内	※新規預入または30万円以上の増額の預入に限ります。 ※1人当たりの預入金額の上限は1,000万円とします。
ご利用いただける方	個人および個人事業主のお客様	
お預入期間	1年(元金継続または元利金継続の自動継続)	
対象商品	スーパー定期預金	
お預入方法	一括してお預け入れいただけます。 ※ATMでのお預け入れも可能です(総合口座、通帳式に限る)	
募集総額	100億円 ※上限に達した時点で終了とさせていただきます	
特典事項	マル優のお取扱いができます。 ※マル優ご利用の場合は税金はかかりません。	
抽せん権	期間中「懸賞金付き定期預金みらっこスマイル」のお預入金額10万円につき、1口の懸賞金(品)抽せん権が自動エントリーされます。	
抽せん日	令和8年3月頃を予定	
重複当せんの場合の取扱方法	抽せんの結果、重複して当選した場合は、上位の等級の賞を当せんとし、下位の当せんを無効とさせていただきます。また、A賞も重複当せんは無効とさせていただきます。	
C賞 信金中央金庫 グルメカタログ	信金中央金庫グルメカタログ(3,000円相当) ●商品内容:信金中央金庫グルメカタログは、全国の信用金庫取引先の取り扱う商品の 中から厳選したグルメ逸品を掲載したカタログギフトです。 ●C賞は満期日以降にお取引店舗よりお渡しいたします。	
懸賞金の支払方法	当せんした場合には、定期預金の満期日以後にお支払いします。 「懸賞金」は課税(源泉分離課税20.315%)されます。当せんされた場合、税金を差し引いた金額をお支払いします。	
中途解約	スーパー定期預金【単利型】に準じた扱いとなります。	

2025年10月1日現在



大分みらい信用金庫